



„Frostfreie Gründung mit LohrElement“

ONLINE Seminar

Wir stellen uns vor



LohrElement GmbH gegründet 1994



Sitz der Firma zentral in Deutschland
in 97737 Gemünden a. Main im „Main-Spessart“



LohrElement Infrastruktur

Produktion in 4 Hallen
34.000 m² Verkehrs- und Lagerfläche



Vom TÜV nach ISO 9001 zertifiziert



Wir beschäftigen ca. 75 Mitarbeiter



LOHR[®]
ELEMENT
Innovative Schalungssysteme



LOHR[®]SCHALUNG

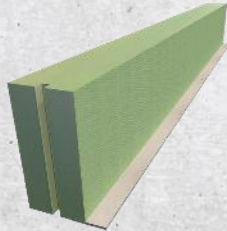


ISO LOHR[®]

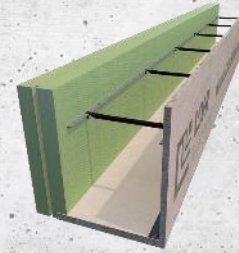
Ringankerschaltung
Ringbalkenschaltung
Attikaschalung



Deckenrandschalung



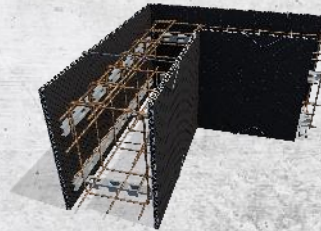
Sturzschalung
Unterzugschalung

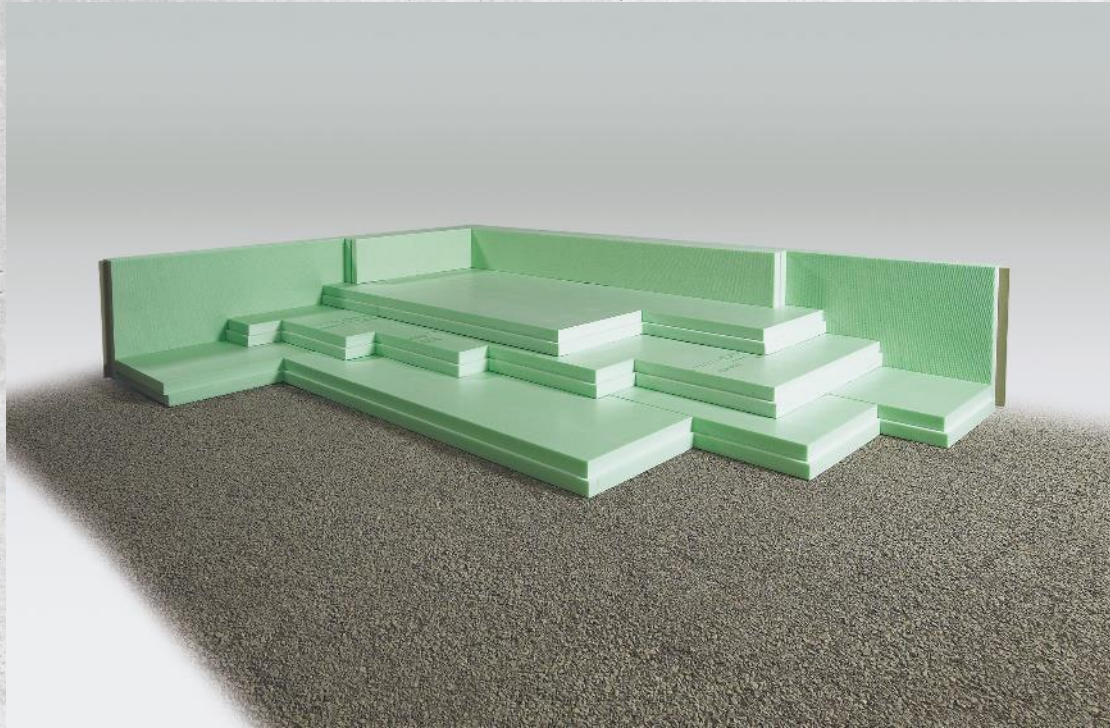


Fundamentschalung
Schalung für Frostschräge



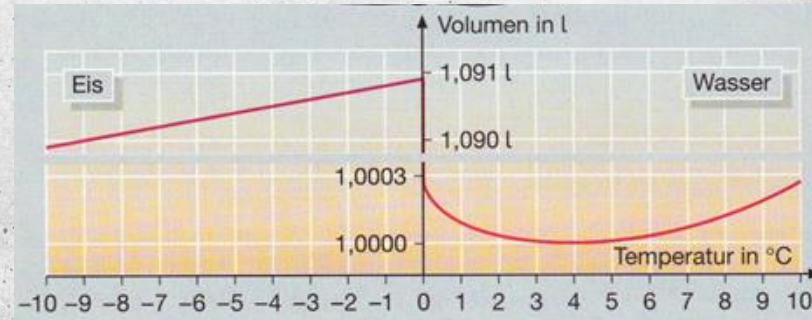
Fundamentschalung
FPP fix





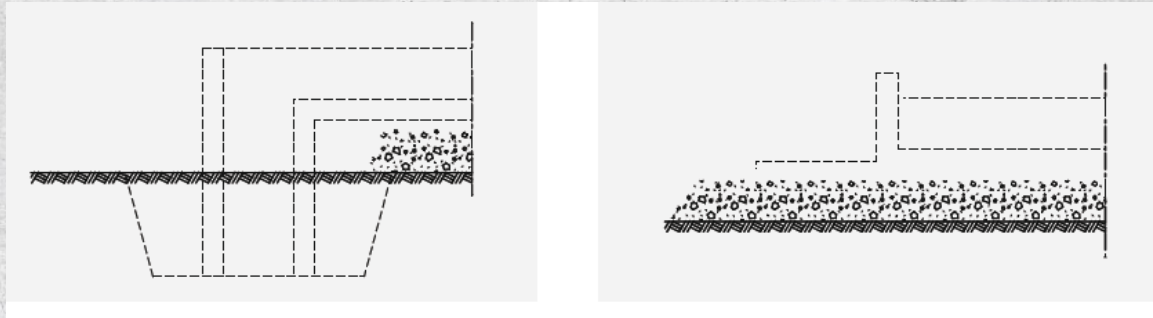
Anomalie des Wassers

- Wasser hat bei +4°C sein kleinste Volumen und seine größte Dichte
- Wesentliche Änderung des Volumens bei Übergang von flüssig zu fest und umgekehrt
- Frost (Eislinsen) führt zu Hebungen des Bodens
- Auftauen des Eises führt zu Senkungen
- Frostschäden – Rissbildungen am Bauwerk



Frosteindringtiefe mind. 80 cm unter
geplanter Geländeoberkante - geregelt in
DIN 1054

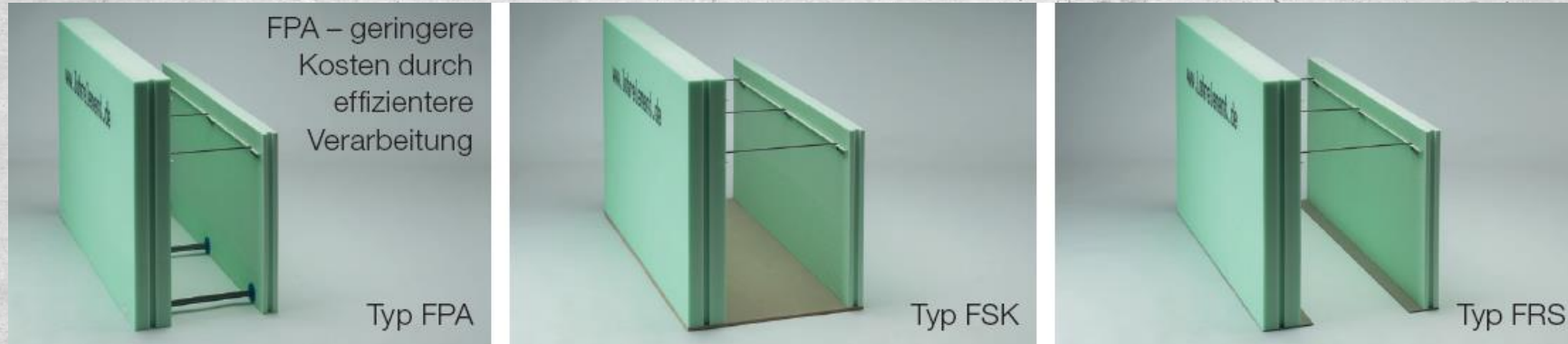
- **Streifenfundament als Frostschräge**
 - Wie kann man das einfach mit LohrSchalung lösen
- **Lastabtragende Bodenplatte mit Frostschild**
 - Wie kann man das einfach mit ISOLOHR lösen



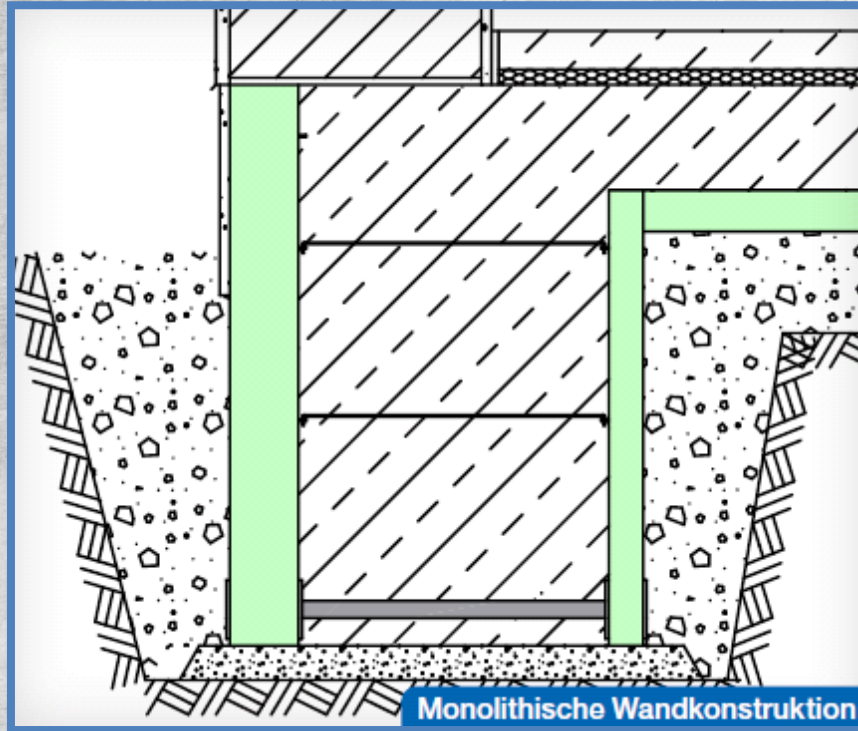
Die gedämmten Fundamentschalungen

Vorteile

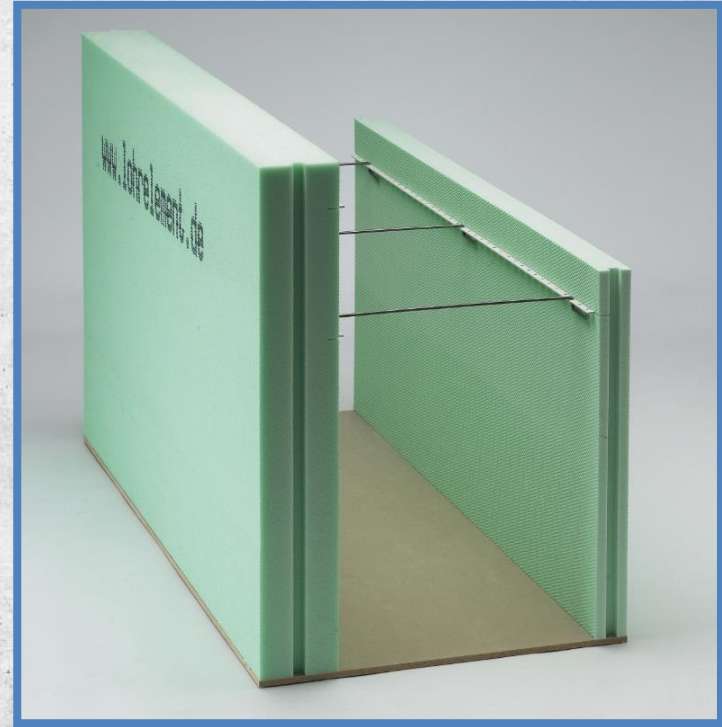
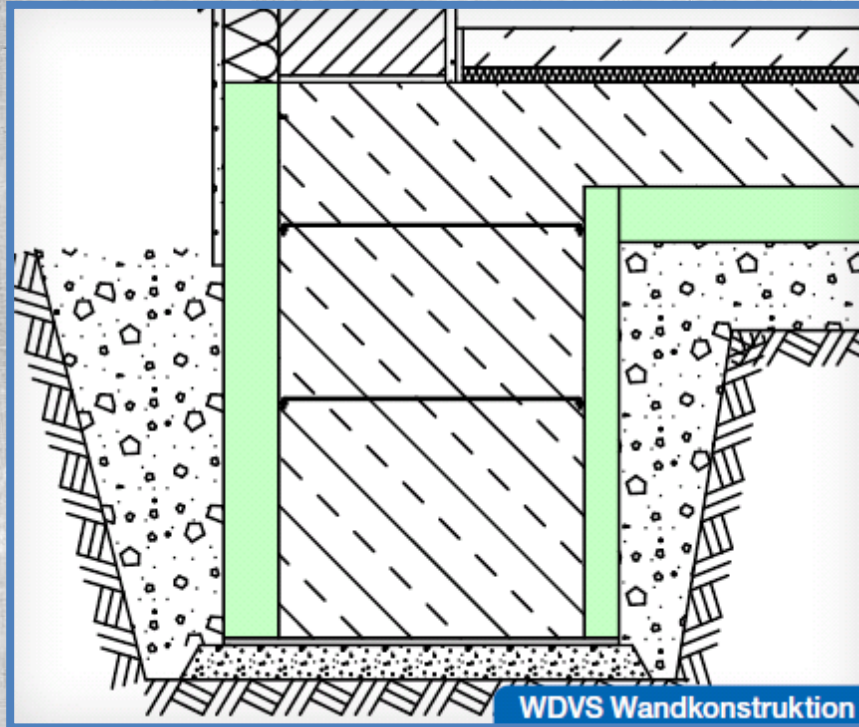
- einfache und schnelle Verlegung durch einbaufertige Anlieferung
- wärmegeämmte Schalungselemente aus Styrodur®
- verhindert das Anfrieren des Erdreichs am Fundament
- kein Vorhalten, Ausschalen, Säubern und Transport der Schalung
- Zwischenmaße möglich



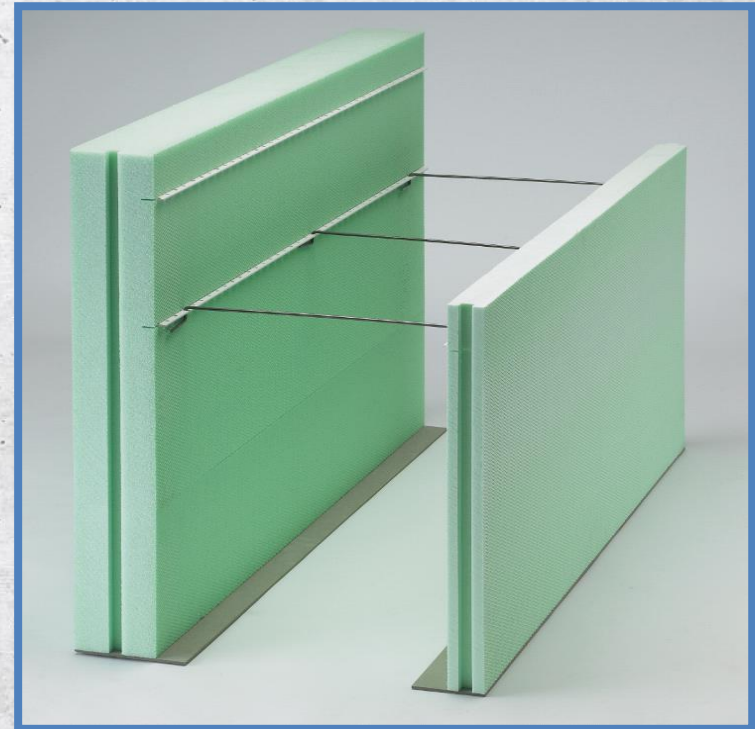
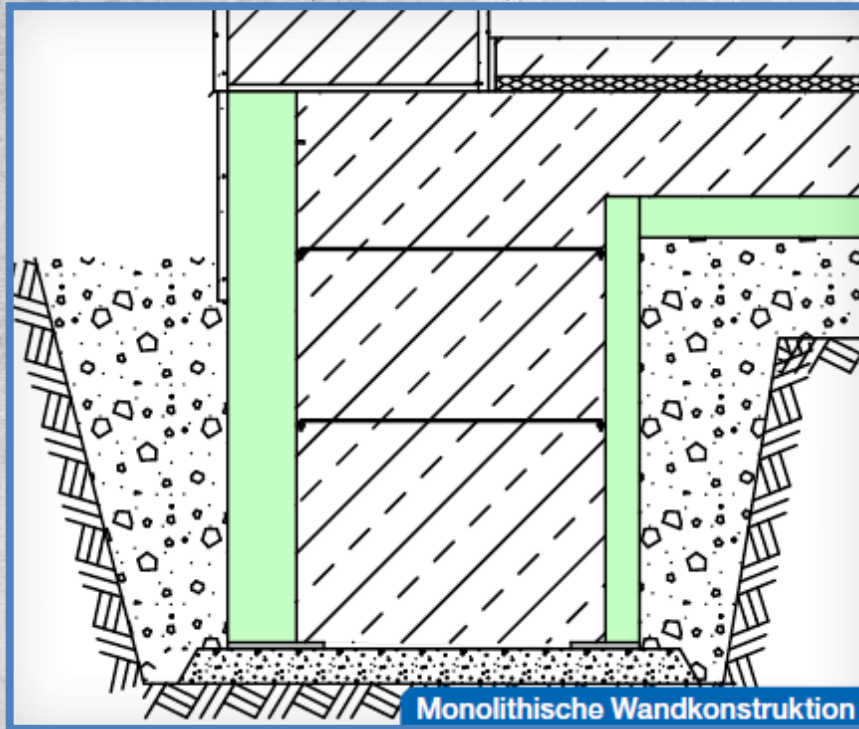
Fundamentschalung unten offen (FPA)



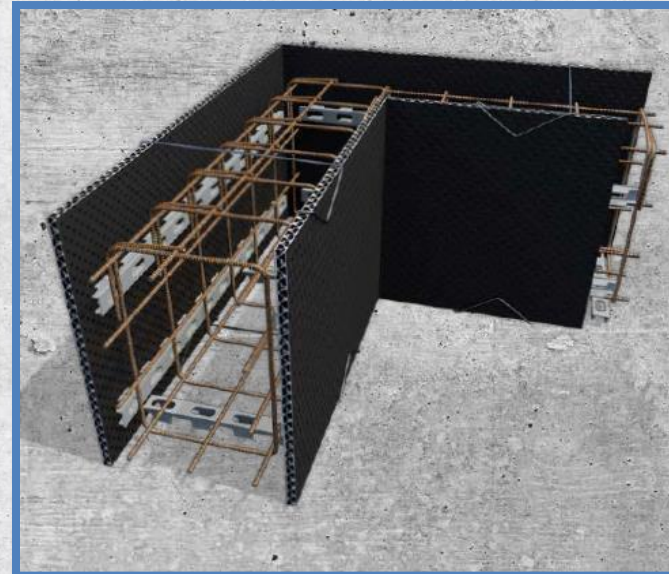
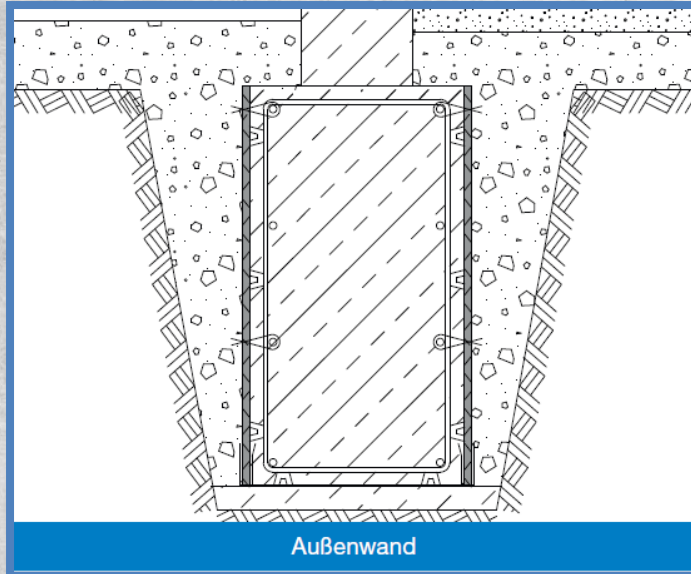
Fundamentschalung unten geschlossen (FSK)



Fundamentschalung zweiteilig (FRS)

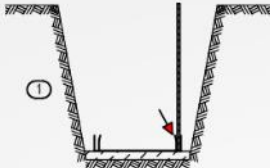





Ungedämmte Fundamentschalung (FPP Fix)



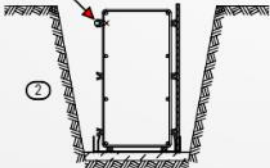
Einbau der Fundamentalschalung FPP fix

ARBEITSSCHRITTE



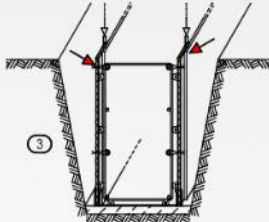
1

FPP fix Distanzhalter auf die Sauberkeitsschicht auslegen. Äußere FPP fix Fundamentalschalung in die Distanzhalter stecken und in Flucht ausrichten.



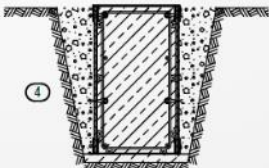



2

Selbste Abstandshalter (Drunterleisten) an den Bewehrungskorb binden und den Korb in den Fundamentgraben auf die unteren Betonabstandshalter stellen.



3

Innere FPP fix Fundamentalschalung in die Distanzhalter stecken und mit Blinddraht an die Bewehrung befestigen. Stülbbereich ca. 10 Zentimeter überlappen lassen und mit Spezialverbinder fixieren. Bei Bedarf können noch zusätzliche FPP fix Distanzhalter oben aufgesteckt werden.



4

FPP fix Fundamentalschalung hinterfüllen und betonieren.

Fundamentschalung FSK BV Hamburg



Fundamentschalung FPA Baustelle



Fundamentschalung FRS segmentiert



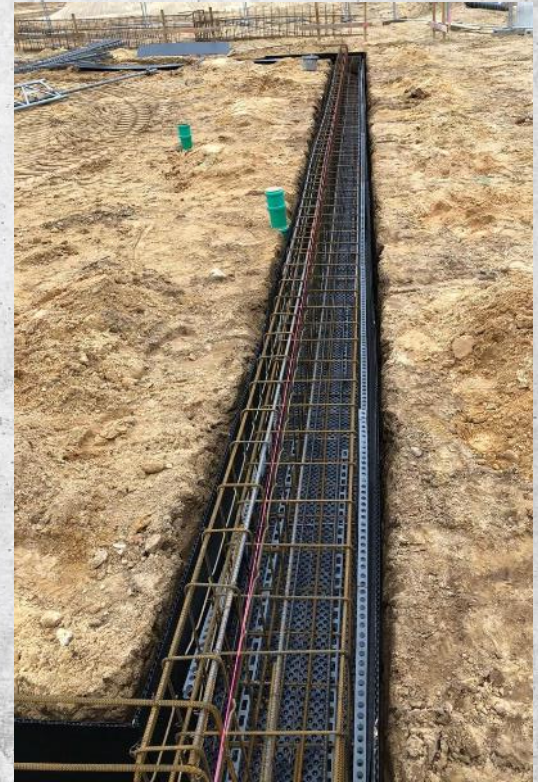
Fundamentschalung FPP fix



Fundamentschalung FPP fix



Fundamentschalung FPP fix BV Behrens & Sohn



Fundamentschalung FPP fix



Einzelfundament FPP fix BV LohrElement



Fundamentalschalung FPA und FPP fix



Fundamentschalung FPA und FPP fix



Das ISOLOHR Bodenplattensystem

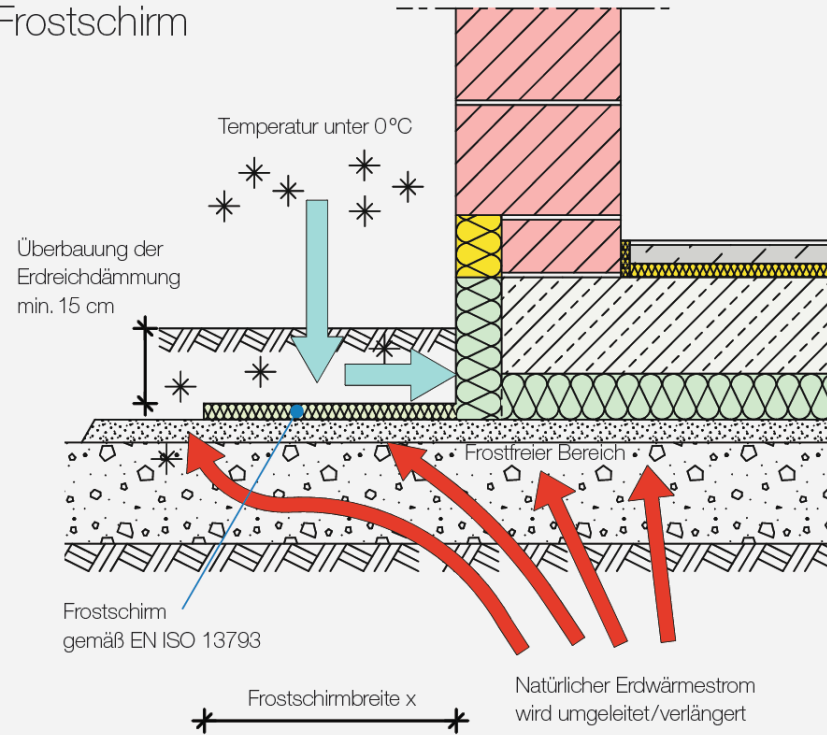


ISOLOHR[®]

Thomas Höfling (Vertriebsleiter)

Der ISOLOHR Frostschild

isoLohr® Frostschild





Die Vorteile des IsoLohr® Frostschildes

- ▶ Der Frostschild ist bereits werkseitig an den Randelementen kraftschlüssig angebracht und im gesamten Bausatz integriert.
- ▶ Zeit- und kostenaufwendige Arbeiten wie Streifenfundamente, die als Frostschürzen bis auf Frosttiefe ausgelegt sind, entfallen.
- ▶ Erdarbeiten und Bodenaustausch mit frostsicheren Materialien sind nicht mehr erforderlich.

ISOLOHR Bodenplatten für jeden Gebäudetyp



Mauerwerksbau

Allgemeinen bauaufsichtliche
Zulassung Z-Nr. 23.34-1325

Das System ist mit
Kimmsteinüberdämmung
lieferbar.



Holzbau

IsoLohr® Bodenplatten für
den Holzbau mit
Sockelkaschierung
Das IsoLohr®

Bodenplattensystem bietet
durch seine aufeinander
abgestimmten speziellen
Lösungen für alle Holzbauten
einen Mehrwert.



Klinkerbau

IsoLohr® Bodenplatte mit
integrierter Fundamentschalung
für mehrschaliges Mauerwerk

Die IsoLohr® Bodenplatte mit
integrierter Klinkerfundament-
schalung ist die innovative
Lösung für wärmebrückenfreies
Bauen von Gebäuden mit
Vormauerwerk.



WDVS-System / Schalungsstein

Starke seitliche Dämmung

Die seitliche Dämmung kann
exakt an die Wanddämmung
angepasst werden.

- Passgenaues Wärmedämm-Schalungssystem
- Randelement komplett abstützungsfrei
- Inkl. Aufbauzubehör und Werkzeug
- Inkl. Montageplan



Wärmebrückenfreier Anschluss IsoLohr® Passivhaus Bodenplatte

Die Passivhaustauglichkeit der IsoLohr® Passivhaus Bodenplatte wurde für folgende Anschlusskonstruktionen untersucht:

- Wärmedämmverbundsystem (Mauerwerk)
- Mehrschaliges Mauerwerk (Klinkerfassade mit Kerndämmung)
- Holzleichtbau (hinterlüftete Fassade)
- Wärmedämmverbundsystem (Betonwand)
- Beton-Schalungsstein

Alle Kriterien für die Zuerkennung des Zertifikates sind erfüllt.



Verlegung der ISOLOHR Bodenplatte

Anlieferung der Bodenplatten-
elemente inklusive Verlegeplan
und Verlegezubehör



Erstellung der
Sauberkeitsschicht

Verlegung der ISOLOHR Bodenplatte

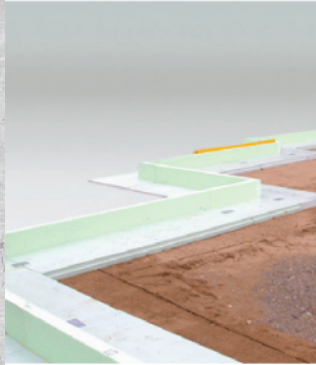
Verlegung der
Rand- und Eckelemente



Verlegung der Flächenelemente,
je nach Anforderung und
Dämmstandard ein- bis dreilagig

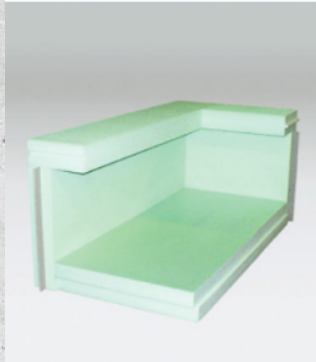
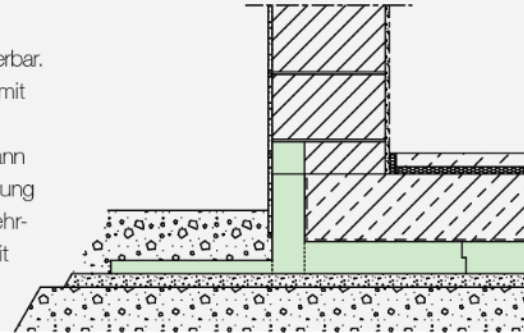
Verlegung der ISOLOHR Bodenplatte





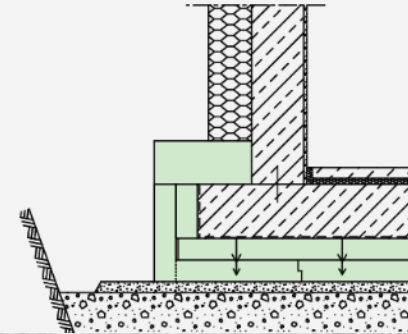
Monolithischer Mauerwerksbau

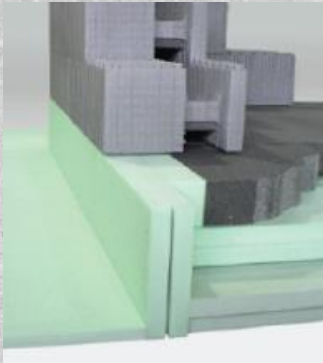
Das System ist mit Kimmsteinüberdämmung lieferbar. Die seitliche Dämmstärke ist nach Absprache mit dem Statiker bis zu 1/3 der Mauerwerksbreite ausführbar. Die Dämmstärke der Bodenteile kann gemäß der allgemeinen bauaufsichtlichen Zulassung Z-Nr. 23.34-1325 einlagig 60 bis 200 mm, mehrlagig bis 300 mm betragen. Die Ausführung mit Frostschirm ist optional.



Kellerbau / Weiße Wanne

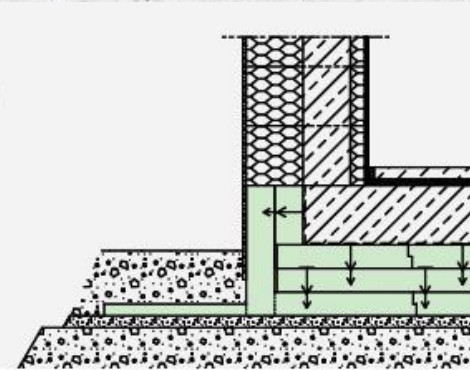
Weißer Wannen sind dort unentbehrlich, wo Wasser auf Kellerwände oder die Bodenplatte drückt. Die Abdichtung muss lückenlos und absolut dicht sein. Das IsoLohr® System besitzt die Zulassung für den Einbau in drückendem Wasser Z-23.5-223 für Styrodur® und ist mit Überdämmung des Bodenplattenüberstandes gemäß WU-Norm lieferbar.





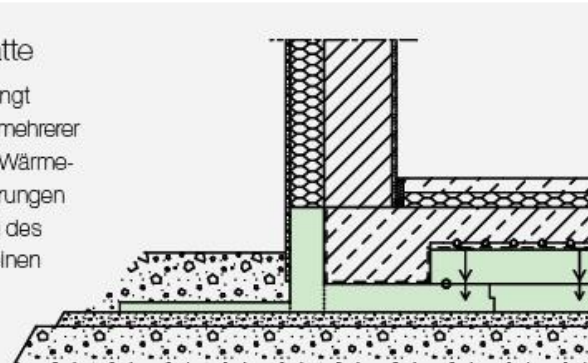
WDVS-System / Schalungsstein

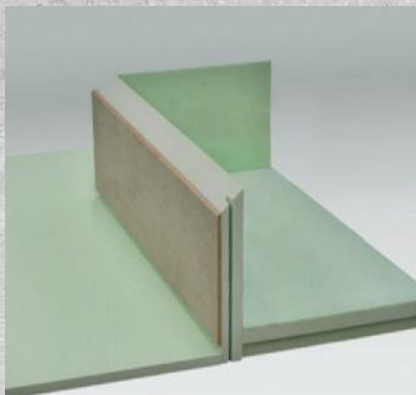
Bei Ausführungen mit Wärmedämmverbundsystem oder Schalungssteinen kann bei geringer Wandstärke eine relativ starke seitliche Dämmung angebracht werden. Die seitliche Dämmung kann exakt an die Wanddämmung angepasst werden.



Thermisch aktivierte Bodenplatte

Die thermisch aktivierte Bodenplatte bringt Einsparungen durch Zusammenfassung mehrerer Gewerke. Sie fungiert als großflächiger Wärmespeicher und ermöglicht Energieeinsparungen von bis zu 30 Prozent. Die Reduzierung des Fußbodenaufbaus sorgt zusätzlich für einen Raumhöhengewinn.

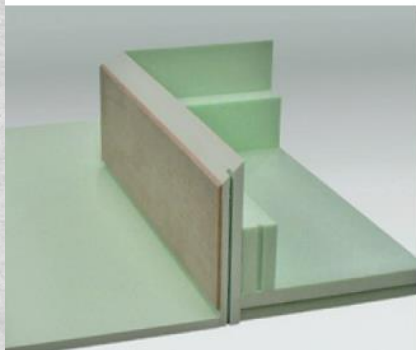
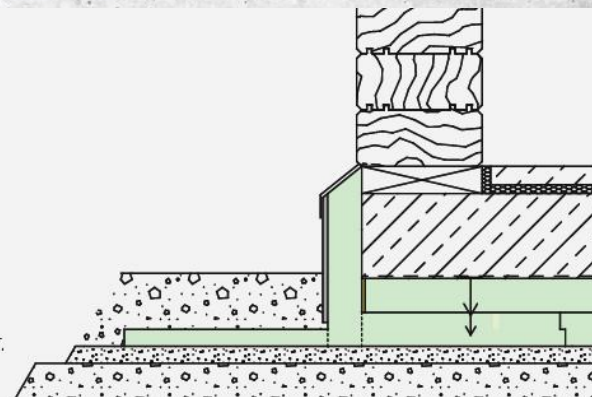




Holzbau / Holz-Blockhaus

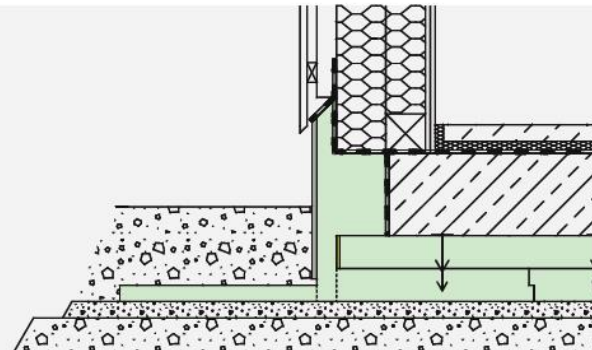
Mit waagrechter Erdreichdämmung (Frostschirm) gemäß EN ISO 13793 gegen Unterfrierung des Gebäudes. Gründung bis auf Frosttiefe entfällt.

Lastabtragender Dämmstoff Styrodur® 3035 CS, $f_{cd} = 185 \text{ KN/m}^2$ bei 2% Stauchung nach 50 Jahren, WLK 038, mit Zulassung als mehrlagig lastabtragender Dämmstoff, Zulassung als Perimeterdämmung bei Bodenfeuchte bzw. drückendem Wasser.



Holzbau mit Stülpchalung

Ausführungen für Holzbau mit Stülpchalung mit abgeprägtem Randelement zur Kondenswasserableitung und Frostschirm.

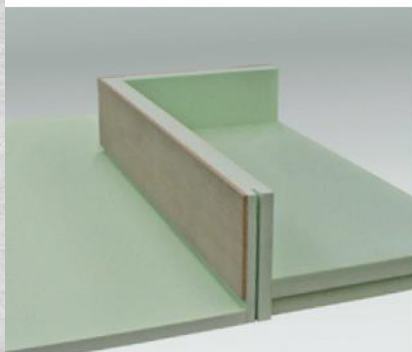
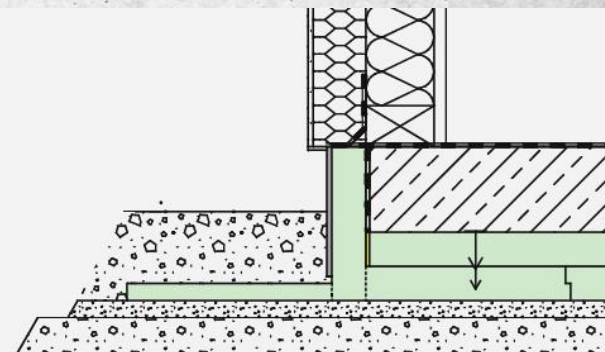


ISOLOHR Bodenplatten für den Holzbau



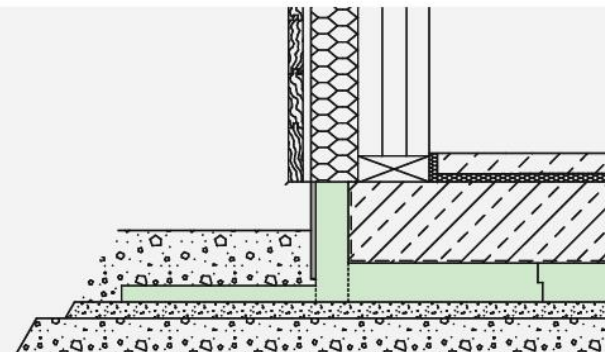
Fertighaus / Holzrahmenbau mit Putzfassade

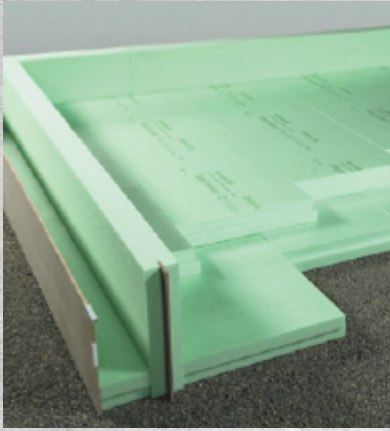
Bei einer Putzfassade sorgt die werkseitig aufkaschierte Sockelplatte für erhöhten Spritzschutz. Ausführung mit Frostschild.



Holzbau mit Vorsatz-Holzfasade

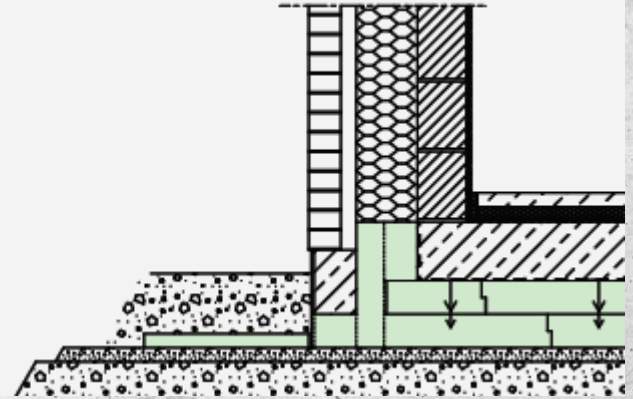
Ausführung mit Frostschild und Sockelkaschierung.





Mehrschaliges Mauerwerk / Klinkerbau

Die wärmebrückenfreie IsoLohr[®] Lösung
für Gebäude mit Vormauerwerk.



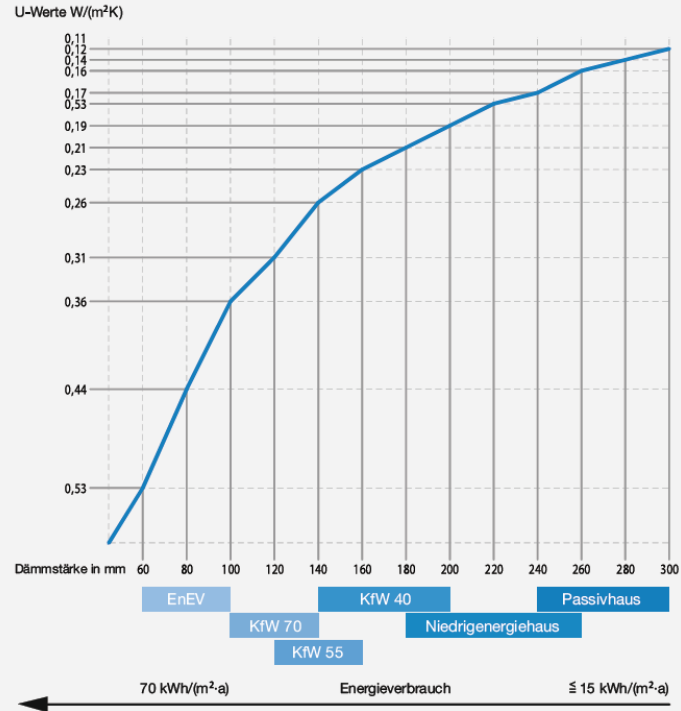
ISOLOHR Bodenplatten mit integrierter Fundamentschalung



Energieeinsparung mit ISOLOHR

Energieeinsparung durch Erhöhung der Dämmstärken bei IsoLohr® Bodenplattensystemen

Angaben der Dämmstärken in mm, Styrodur®,
WLG 0,036 W/(m²K) – WLG 0,039 W/(m²K)
Bei außenseitigem Erdkontakt,
 $R_i = 0,13 \text{ m}^2 \text{ K/W}$ und $R_a = 0,0 \text{ m}^2 \text{ K/W}$
(ohne Beton und Fußbodenaufbau)

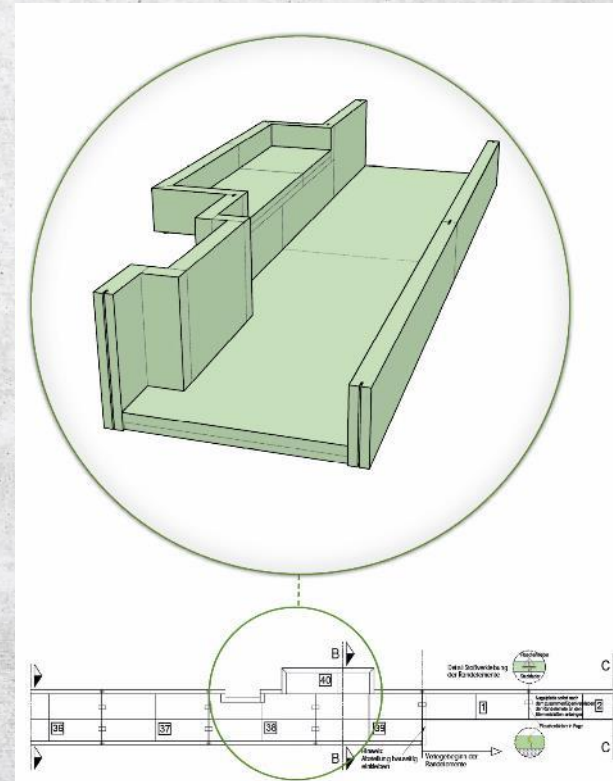


Eigenschaft	Einheit	2800 C	3035 CS	4000 CS	5000 CS	Norm
Oberfläche		geprägt	glatt	glatt	glatt	
Druckfestigkeit oder Druckspannung bei 10% Stauchung	kPa	200	300	500	700	DIN EN 826
Bemessungswert der Druckspannung unter Gründungsplatten	kPa	–	185	255	355	DIBt Z-23.34-1325
Zulässige Druckspannung für Dauerbelastung 50 Jahre und Stauchung < 2%	kPa	–	130	180	250	DIN EN 1606
Elastizitätsmodul E_{50}	kPa	–	6.500	10.000	14.000	DIBt Z-23.34-1325
Wasseraufnahme bei langfristigem Untertauchen	Vol.-%	–	0,7	0,7	0,7	DIN EN 12087

ISOLOHR Bodenplatte BV KITA Bremerhaven



ISOLOHR Bodenplatte MC Donald Lüdenschheid



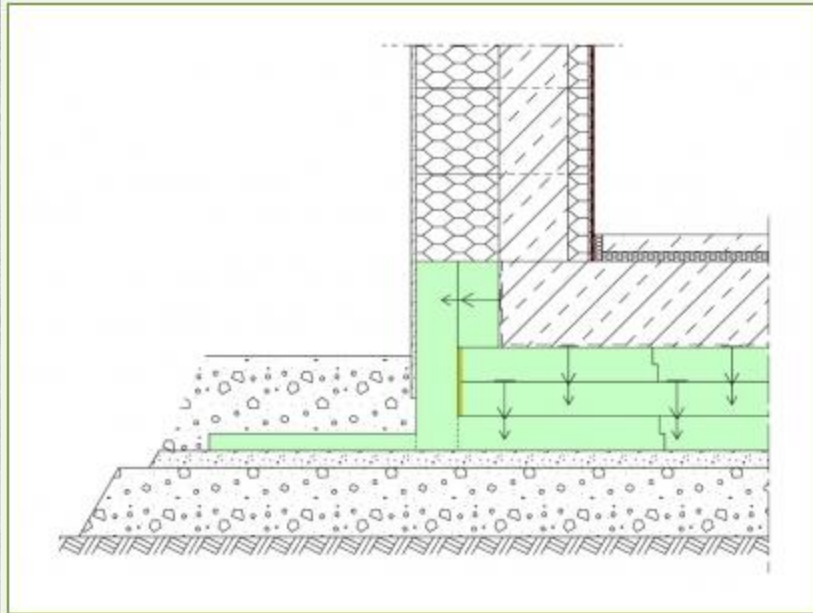
ISOLOHR Bodenplatte Passivhaus Solar Siedlung



ISOLOHR Passivhaus Vöhringen



ISOLOHR Passivhaus Vöhringen

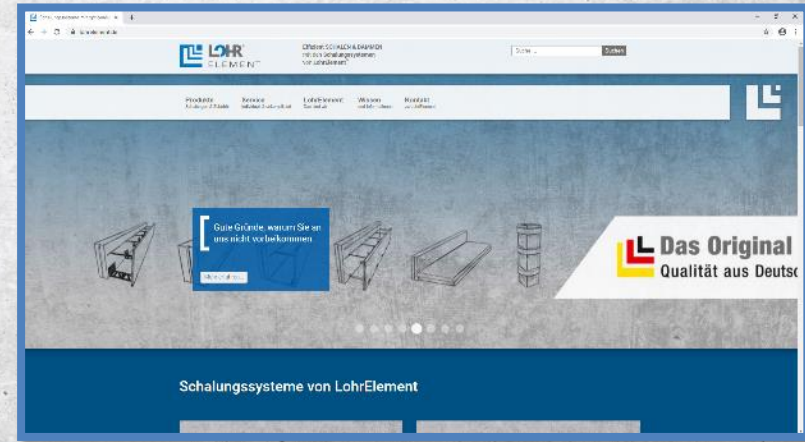


Exzellenter Kundenservice

- Individuelle Planung & Fertigung außerhalb von Standardprodukten
- Belieferung zum Kunden innerhalb von 3-5 Werktagen
- CAD-Zeichnungen zur Freigabe & Dokumentation
- Zielführende Schulungen & Seminare in Theorie und Praxis
- Qualifizierte Beratung durch ausgebildete Baufachleute
- Perfekte Logistik ohne Bauunterbrechung:
Expresslieferungen/Fixlieferungen



- Beratung
- Planung
- Logistik
- Unsere Unterlagen
 - Homepage „LohrElement“
 - Technische Merkblätter
 - Details
 - **Ausschreibungstexte**
 - Zulassungen und Zertifikate
 - Kontakt,- und Anfrageformulare
 - Druckschriften
 - Produktübersicht
 - Flyer und Prospekte



Mehr dazu auf www.lohrelement.de

Ausschreibungstexte

Kontakt | Hilfe | Mitglied bei AUSSCHREIBENDE

Q


LohrElement

- Deckenrandschalung / Abschalbrett
- Ringankerschalung / Ringbalkenschalung
- Sturzschalung / Unterzugschalung
- Fundamentschalung / Schalung für Frostschrütze
- Bodenplatten-Randschalung
- Mauerrandstreifen
- Dämmkeil
- ISOLOHR® Bodenplattensystem

Sammelliste für den Export 0

markierte Einträge per 'Drag & Drop' oder mit der Schaltfläche [-] in diesem Bereich ablegen

Export per 'Drag & Drop' direkt in ein Programm

LohrElement GmbH 

Herstellerinformation	Bereich Bauelemente
LohrElement GmbH Würzburger Str. 35 97737 Gemünden a. Main Tel +49 (0)9351 8009-0 Fax +49 (0)9351 8009-10 E-Mail info@lohrelement.de Internet www.lohrelement.de	Preisgünstig Schalen und Dämmen. Herstellung und Vertrieb von verloreener Schalung: Deckenrandschalung, Sturzschalung, Unterzugschalung, Ringankerschalung, Fundamentschalung, Bodenplatte, Mauerrandstreifen, Frostschrütze, Stützenschalung, Dämmkeile Stand 30.09.2019 Texte 80 Bilder 91

bei AUSSCHREIBENDE





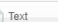
Q


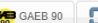
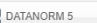
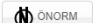
Sammelliste für den Export 3

LohrElement

- Deckenrandschalung DF120 mit Ankerleiste aus Styrodur®, ab Deckenstärke 24,5 cm
- Ringanker- / Ringbalkenschalung "unten offene" U-Schale
- Bodenplattensystem, Bodenmaterial aus Styrodur® C, f(cd)=185 kPa

Texte exportieren
Bitte wählen Sie ein Datenformat

 Word  Excel  RTF  PDF  Text

 GAEB XML  GAEB 90  DATANORM 5  ONORM

- Ringankerschalung / Ringbalkenschalung
- Ringanker- / Ringbalkenschalung ohne Dämmung
- Ringanker- / Ringbalkenschalung "unten offene"
- Ringanker- / Ringbalkenschalung 2-teilig, aus Styrodur®
- Ringanker- / Ringbalkenschalung inkl. 1-seitige Dämmung
- Ringanker- / Ringbalkenschalung inkl. 2-seitige Dämmung
- Giebelringankerschalung inkl. 2-seitiger Dämmung
- Ringbalkenschalung für Attika inkl. 3-seitiger Dämmung
- Sturzschalung / Unterzugschalung
- Sturz- / Unterzugschalung ohne Dämmung
- Sturz- / Unterzugschalung inkl. Dämmung

© 2020 ORCA Software GmbH • Statistik • Rechtliche Hinweise • Datenschutz • Impressum & Kontakt

Ihre Ansprechpartner vor Ort

The map shows Germany divided into eight regions, each with a corresponding contact person. Blue lines connect the contact information boxes to their respective regions on the map.

Region	Name	Fax	Mobil	E-Mail
Nord	Carsten Hundertmark	+49 (0) 5563 21 35 61	+49 (0) 151 62 81 61 32	carsten.hundertmark@lohrelement.de
Nordost	Horst von Schaeuwen	+49 (0) 30 47 48 63 49	+49 (0) 175 29 19 118	von-schaeuwen@lohrelement.de
Nordwest	Theo Gebben	+49 (0) 160 36 45 413		theo.gebben@lohrelement.de
Ost	Dietmar Hahn	+49 (0) 34203 23 98 29	+49 (0) 173 88 11 104	dietmar.hahn@lohrelement.de
Südwest	Gregor Konopka	+49 (0) 6758 28 41 490	+49 (0) 151 62 81 61 31	gregor.konopka@lohrelement.de
Mitte	Karl-Heinz Liedtke	+49 (0) 6172 59 99 26	+49 (0) 172 66 07 018	karl-heinz.liedtke@lohrelement.de
Süd 1	Uwe Pfeiffer	+49 (0) 7153 75 01 54	+49 (0) 171 56 22 141	uwe.pfeiffer@lohrelement.de
Süd 2	Josef Stieglitz	+49 (0) 9952 93 34 09	+49 (0) 171 33 68 242	josef.stieglitz@lohrelement.de

Vielen Dank

